

Plan d'intervention

Qu'est-ce qu'un plan d'intervention ?

Le plan d'intervention a pour objectif d'aider les services de secours internes et externes à intervenir dans l'urgence. C'est pourquoi il doit impérativement représenter le sous-sol, le rez-de-chaussée ainsi que l'intégralité des différents autres étages.

Enfin, il est impératif qu'une fois par an au moins, ce plan d'intervention soit vérifié.

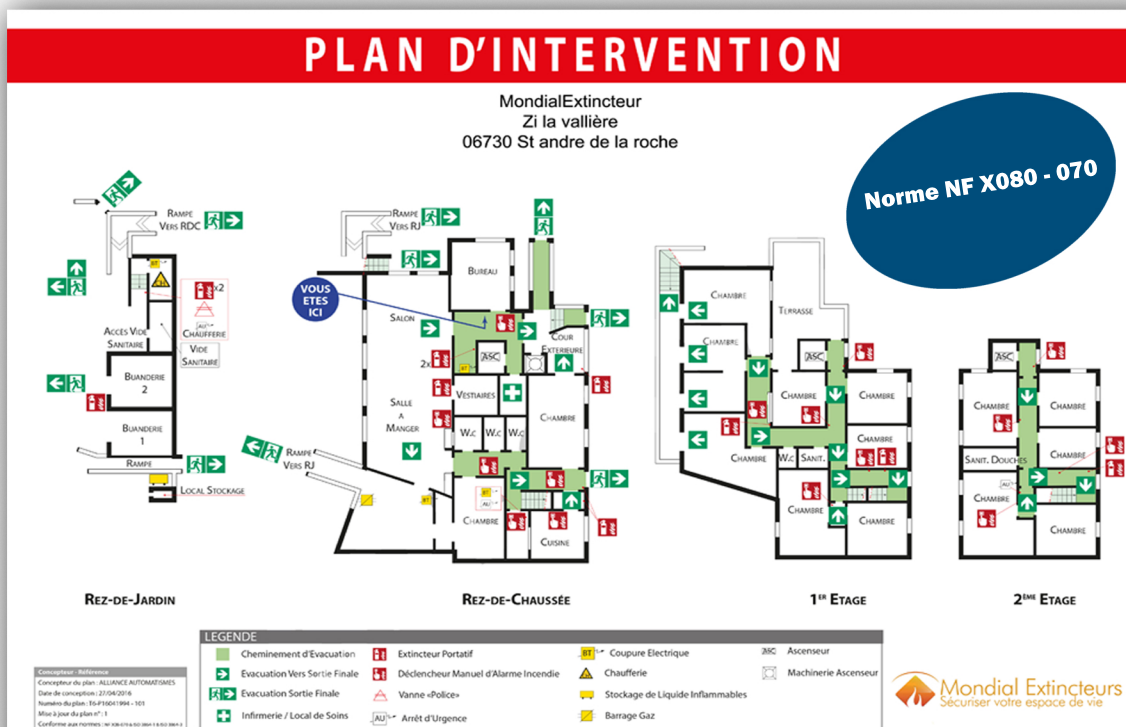
En cas d'éventuelles modifications des procédures de sécurité ou/et de la structure du bâtiment, le plan doit être immédiatement modifié et mis à jour.

Installation et emplacements

Les plans d'intervention doivent être placés près de chaque entrée du bâtiment.

Un plan d'intervention de niveau représentant uniquement le niveau concerné peut également être placé aux endroits nécessaires. »

L'objectif des plans d'intervention est d'informer et d'aider les sapeurs-pompiers à s'organiser lors de leurs interventions dans un établissement.



Notre équipe de dessinateurs s'assure de vous proposer une solution respectant les normes et répondant à votre cahier des charges.

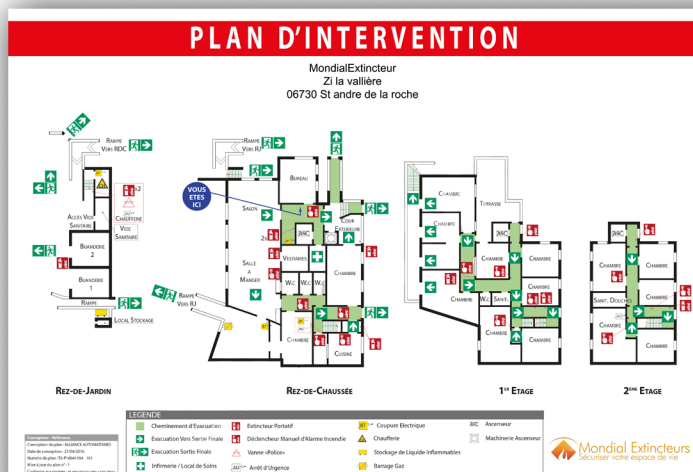
Plasitification rigide – PVC

La plastification rigide n'utilise aucune colle ou produit collant entre la feuille de plastique et le papier contrairement aux autres types de plastification.

L'adhérence se fait grâce à une fusion par température et pression.

La plastification est au recto-verso.

La technique rend le visuel étanche aux intempéries. Pour mettre le plan entièrement à l'abri de l'humidité ou autres agressions extérieures, une bordure de découpe est effectuée autour de ce dernier.



Cadre Clic clac Premium

Il s'agit de cadres en aluminium anodisé naturel dotés de coins chromés arrondis et comportant des profilés rabattables. Leur protection est assurée par un plexi transparent anti-reflets. Ces cadres sont extra-plats, d'une épaisseur de 14 mm hors tout. De même que pour les Clic Clac Classics, ils sont et faciles d'utilisation et plaçable aussi bien format paysage que portrait. De plus, le Clic Clac Premium est doté d'une fixation murale. Invisible en 4 points.



Matière et support

PVC - Photoluminescent

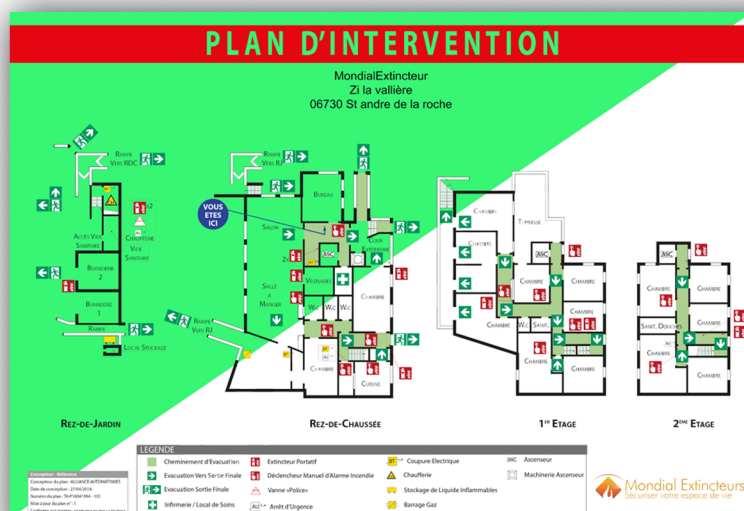
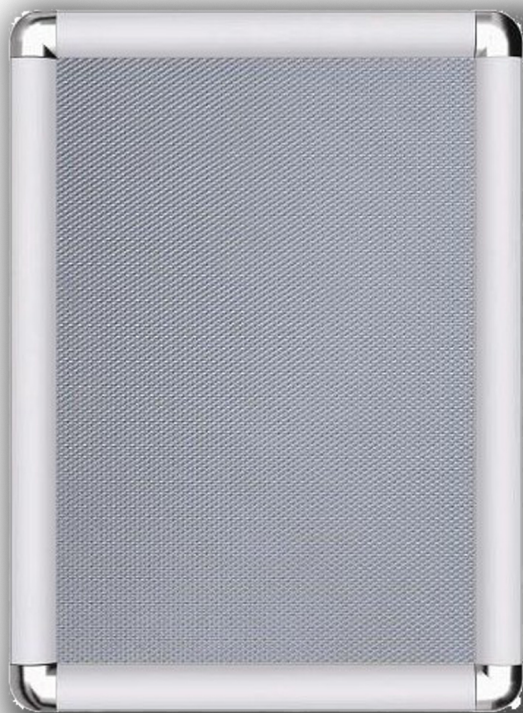
Les plans photoluminescents sont constitués d'une plaque en acier photoluminescente de classe B. Dans l'obscurité, la lumière accumulée pendant leur exposition à une source lumineuse naturelle ou artificielle est ainsi restituée. La nuit ou en cas de coupure d'électricité ces plans restent donc visibles.

Caractéristiques techniques :

Plaque PVC photoluminescente Classe B

Épaisseur : 1 mm

Impression directe sur support



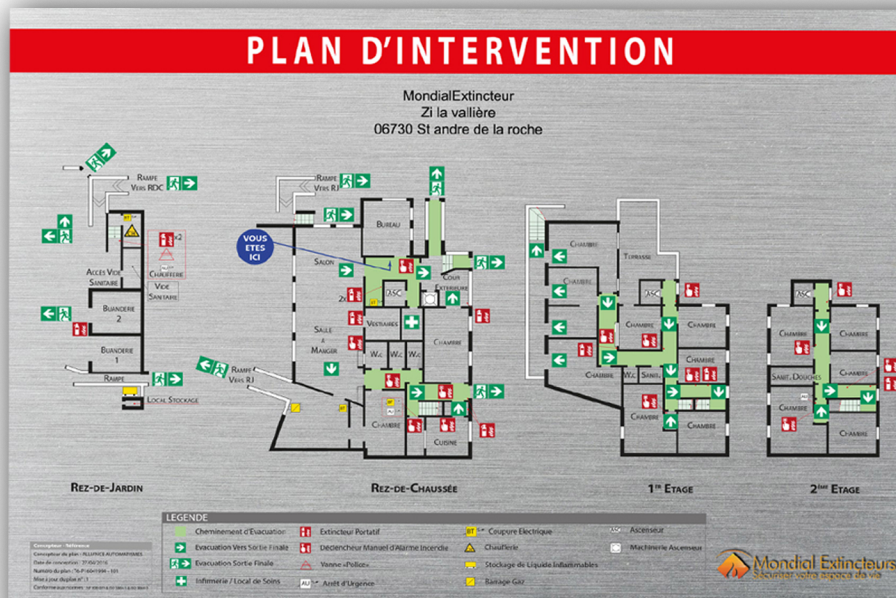
Cadre Clic clac Premium

Il s'agit de cadres en aluminium anodisé naturel dotés de coins chromés arrondis et comportant des profilés rabattables. Leur protection est assurée par un plexi transparent anti-reflets. Ces cadres sont extra-plats, d'une épaisseur de 14 mm hors tout.

De même que pour les Clic Clac Classics, ils sont et faciles d'utilisation et plaçable aussi bien format paysage que portrait. De plus, le Clic Clac Premium est doté d'une fixation murale invisible en 4 points.

Matière et support

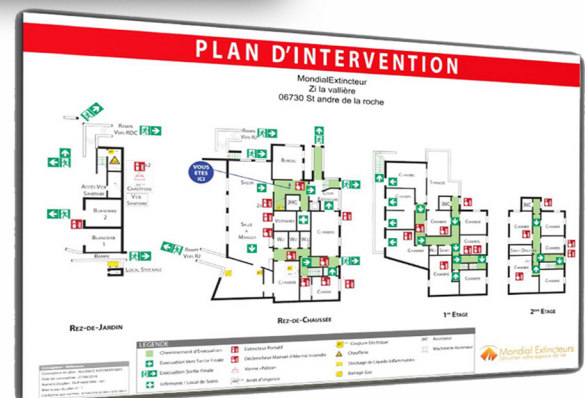
Dibond Blanc et Alu brossé



Le dibond est à la fois léger et solide, composé d'un noyau polyéthylène compris entre deux plaques d'aluminium. Inaltérable et inoxydable, ce matériau bénéficie également d'une très grande résistance aux UV et à l'humidité.

Caractéristiques techniques :

- Épaisseur de la plaque 3 mm
- Impression directe sur support.
- Possibilité d'appliquer un vernis anti-UV et anti-graffitis.



Les entretoises

Pour une finition luxe, il est conseillé de fixer vos plans à l'aide d'entretoises. Entretoises universelles pour chaque matériel et pour chaque application. A épreuve de manipulation, pour l'intérieur et l'extérieur. acier inoxydable kit de 4 entretoises

Matière et support

Altuglass

L'altuglas ou PMMA (polyméthacrylate de méthyle) est également appelé « verre acrylique ».

Il remplace le verre en proposant comme avantage supplémentaire une transparence plus importante, un aspect brillant et lisse tout en étant plus résistant, moins onéreux et beaucoup plus léger.

Caractéristiques techniques :

Plaque de 8 mm d'épaisseur, trouée aux 4 coins.

Impression directe sur support.



Les entretoises

Pour une finition luxe,
il est conseillé de fixer vos plans
à l'aide d'entretoises.

Entretoises universelles
pour chaque matériel et
pour chaque application
A épreuve de manipulation,
pour l'intérieur et l'extérieur.
acier inoxydable
kit de 4 entretoises



Mondial Extincteurs
Sécuriser votre espace de vie