

# Alarme chambre froide

## Manuel d'utilisation



## Caractéristiques générales

### Coffret d'alarme



**Alimentation** 230 Vac +/-20% 50/60 Hz  
Gestion des microcoupures intégrées



**Sortie relais type** Relais 1 NO + 1 NF

**Nombre d'entrées TOR** 3

**Protection** Filtrage EMI

**Sortie buzzer** 12 V

**Puissance** 3 W

**Température d'utilisation** -20°C à +60°C

**Température de stockage** -40°C à +85°C

**Humidité** 0 à 95% RH non condensée

**IP** 44

**Normes** Conforme à la norme 35400, 89/336/CEE modifiée par la 99/5/CEE,  
73/23/CEE modifiée par la 93/68/CEE  
Composants UL94V0

### Coup de poing

**Contact** NO ou NF

**Température d'utilisation** -40°C à +70°C

**Température de stockage** -40°C à +70°C

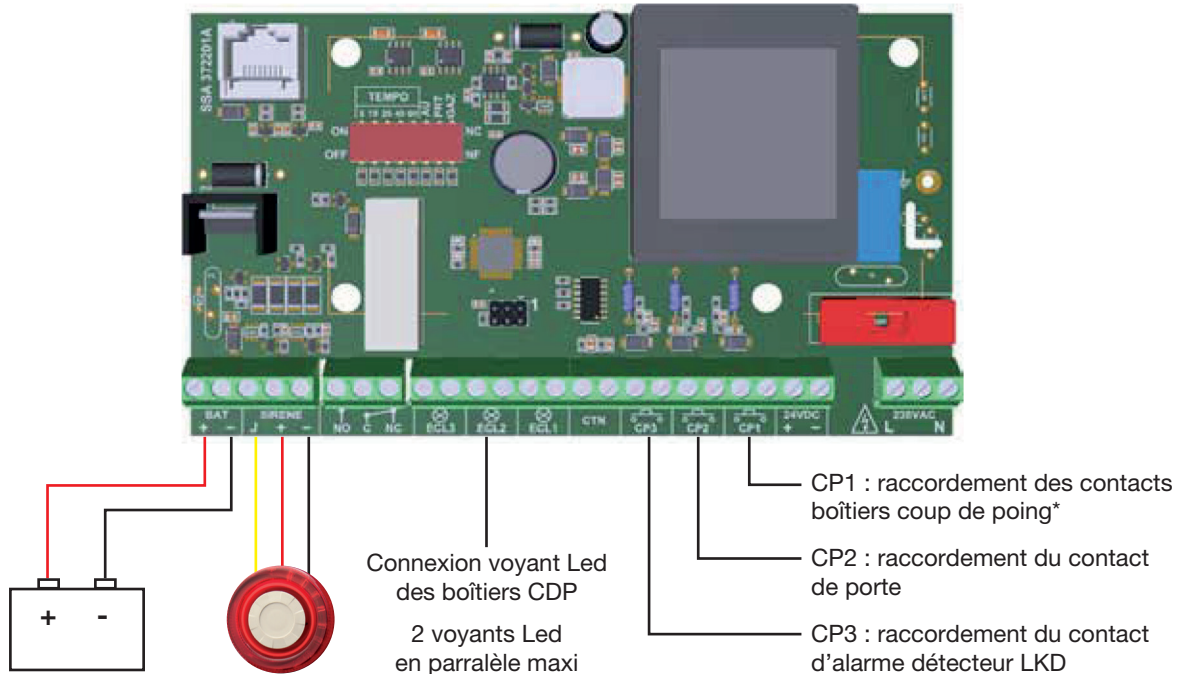
**Dimensions** L.74 x l.68 x P.62 mm

# Manuel d'utilisation

## Schéma électrique



**Attention :** lors de la mise en route branchez le fil rouge sur la connexion « BAT + ». Ne pas court circuiter la batterie ni inverser les fils : risque de détérioration.



**Attention :** l'intervention sur les branchements électriques ne doit s'effectuer que si et seulement si l'appareil est hors tension.

- Bornier à vis I<sub>max</sub> : 10 A par point à 25°C.
- Section des câbles : de 0,75 mm<sup>2</sup> à 1,5 mm<sup>2</sup>.
- Couple de serrage : 0,5 Nm.
- Nombre de fils par cage : 2 max (1 recommandé).

\* Si vous raccordez des contacts NO (Normalement Ouvert), il faut les raccorder en parallèle. Si vous raccordez des contacts NF (Normalement Fermé), il faut les raccorder en série. Dans les 2 cas : maximum 6 contacts.

# Manuel d'utilisation

## Réglages

### Fonction alarme personne enfermée

Le type de contact (NO ou NF) est paramétrable via le dipswitch AU.

### Fonction alarme porte ouverte

Le type de contact de porte (NO ou NF) est paramétrable via le dipswitch PRT.

Le réglage de la temporisation s'effectue via les dipswitchs 2,4,8,16,32 selon le tableau ci-après.

#### Position des switchs (combinaison de temporisation de 0 à 62 min)

Nb de combinaisons	1	2	3	4	5	6	7	8	9	10	11	12	13	14	15	16	17	18	19	20	21	22	23	24	25	26	27	28	29	30	31	32
2	0	1	0	1	0	1	0	1	0	1	0	1	0	1	0	1	0	1	0	1	0	1	0	1	0	1	0	1	0	1	0	1
4	0	0	1	1	0	0	1	1	0	0	1	1	0	0	1	1	0	0	1	1	0	0	1	1	0	0	1	1	0	0	1	1
8	0	0	0	0	1	1	1	1	0	0	0	0	1	1	1	1	0	0	0	0	1	1	1	1	0	0	0	0	1	1	1	1
16	0	0	0	0	0	0	0	0	1	1	1	1	1	1	1	0	0	0	0	0	0	0	0	0	1	1	1	1	1	1	1	1
32	0	0	0	0	0	0	0	0	0	0	0	0	0	0	0	1	1	1	1	1	1	1	1	1	1	1	1	1	1	1	1	1
Valeuren min	0	2	4	6	8	10	12	14	16	18	20	22	24	26	28	30	32	34	36	38	40	42	44	46	48	50	52	54	56	58	60	62

### Fonction détection de fuite de gaz réfrigérant (en option)

Le type de contact (NO ou NF) est paramétrable via le dipswitch GZ.



**Attention :** Toutes modifications de polarités de contacts doivent être effectuées hors tension (secteur ou batterie).

Mode opératoire	AU	PRT	GAZ
Coup de poing NO / Contact de porte NO / détection de gaz NO	NO	NO	NO
Coup de poing NO / Contact de porte NO / détection de gaz NF	NO	NO	NF
Coup de poing NO / Contact de porte NF / détection de gaz NO	NO	NF	NO
Coup de poing NO / Contact de porte NF / détection de gaz NF	NO	NF	NF
Coup de poing NF / Contact de porte NO / détection de gaz NO	NF	NO	NO
Coup de poing NF / Contact de porte NO / détection de gaz NF	NF	NO	NF
Coup de poing NF / Contact de porte NF / détection de gaz NO	NF	NF	NO
Coup de poing NF / Contact de porte NF / détection de gaz NF	NF	NF	NF

NO : Normalement ouvert

NF : Normalement fermé



**Attention :**

- NO : Contact ouvert = Pas d'alarme / Contact fermé = Alarme
- NF : Contact fermé = Pas d'alarme / Contact ouvert = Alarme

# Manuel d'utilisation

---

## Signalisation des alarmes

Les alarmes sont signalées selon le tableau ci-dessous :

Type d'alarme	Déclenchement	Sirène	Voyant
Personne enfermée	Coup(s) de poing	En permanence 110 dB	Voyant flash permanent
Porte ouverte	Contact de porte et fin de temporisation	Intermittence toutes les 3 secondes	Flashes intermittents de 3 secondes
Fuite de gaz	Sortie alarme boîtier LKD	En permanence 110 dB	Voyant flash permanent
Batterie déchargée	Niveau de batterie faible	Silencieuse	Voyant flash permanent

### Autonomie sur batterie

En cas de déclenchement de l'alarme sur batterie, l'autonomie garantie est de 18h avec batterie chargée et 6 coups de poing.

---

## Maintenance

Il est préconisé de faire une vérification annuelle de la charge de batterie.



**Attention :** remplacement de la batterie tous les 3 ans.

---

## Accessoires

- Détecteur de gaz type - LKD.
- Contact de porte.