

# NOTICE D'UTILISATION

## ROLP Class A & B Dispositif sonore d'alarme feu

### Caractéristiques techniques

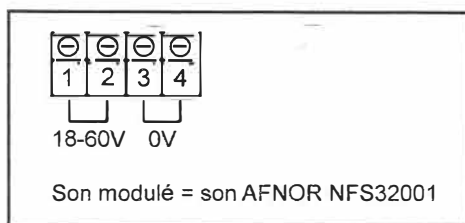
Comme Prévu dans NFS 32-001	Class A	Class B
Caratéristiques techniques	ROLP/C/B/T/L/CIs B/24+48V	
Tension d'alimentation	18-60V	
Puissance sonore à 1m	89dB±3dB	99dB±3dB
Puissance sonore à 2m	83dB±3dB	93dB±3dB
Consommation à 24V	5mA	15mA
Consommation à 48V	7.5mA	20mA
Courant de démarrage	400mA for 0.5ms @ 60V	
Type d'environnement	Interieur/ extérieur/ TypeA/TypeB	
Température d'utilisation	-25°C à +70°C	
Section max. des câbles	0,26 à 2,5mm <sup>2</sup>	
IP	S = IP33C	D & U = IP65
N° DOP	0333-CPD-075090	
N° de certification CE	0333-CPR-075090	
Date du certificat CE	16 <sup>th</sup> Septembre 2011	
N° du certificat NF	DS 006 A	

Seul le son AFNOR NFS 32-001 est conforme à l'EN54-3:2001 / A1:2002 / A2:2006

#### Notes:

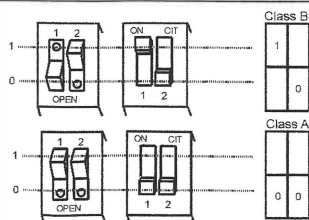
- 1 - La pression acoustique mesurée est conforme à celle relevée aux points les plus faibles suivant les axes définis dans la EN 54-3.
- 2 - Le spectre de la valeur acoustique représenté dans un repère "polaire" est disponible dans le manuel M05-013
- 3 - Toutes les valeurs sont mesurées à 25°C sauf indication contraire.
- 4 - Pour respecter l'indice de protection indiqué, utiliser les presse étoupes comme indiqué dans la notice.

### Bornier de raccordement



**CE**  
0333

**Attention: avec certains systèmes placer une résistance de fin de ligne afin d'assurer le contrôle de la liaison (se référer à la notice de l'équipement associé).**



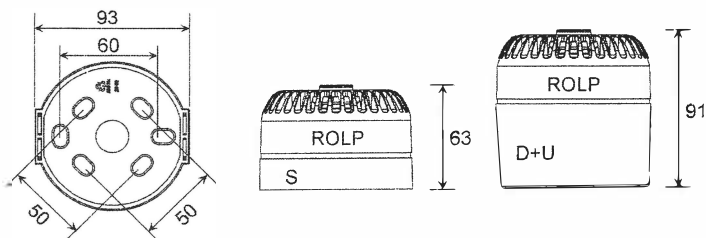
### Recyclage :

Ne jetez pas les piles et les appareils hors d'usage avec les ordures ménagères.

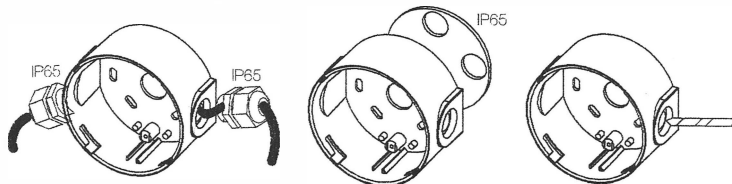
Les substances dangereuses qu'ils sont susceptibles de contenir peuvent nuire à la santé et à l'environnement.

Faites reprendre ces appareils par votre distributeur ou utilisez les moyens de collecte sélective mis à votre disposition par votre commune.

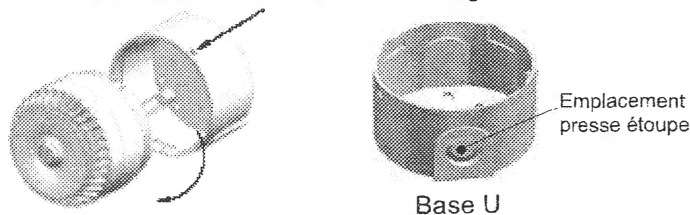
### Dimensions - Installation



- Un joint torique doit être utilisé de chaque côté.
- Le diamètre de perçage doit être adapté au diamètre des câbles.
- Les presses-étoupes doivent être adaptés à la section des câbles déclarée.



Vis de fermeture. Ne pas serrer trop fort.  
Pour fermer, veuillez tourner dans le sens des aiguilles d'une montre.



En raison de l'évolution des normes et du matériel, toutes les caractéristiques et présentations figurant sur cette notice sont données à titre indicatif, elles ne constituent pas un engagement de notre part, et nous nous réservons le droit d'effectuer, sans préavis, toute modification ou amélioration.