



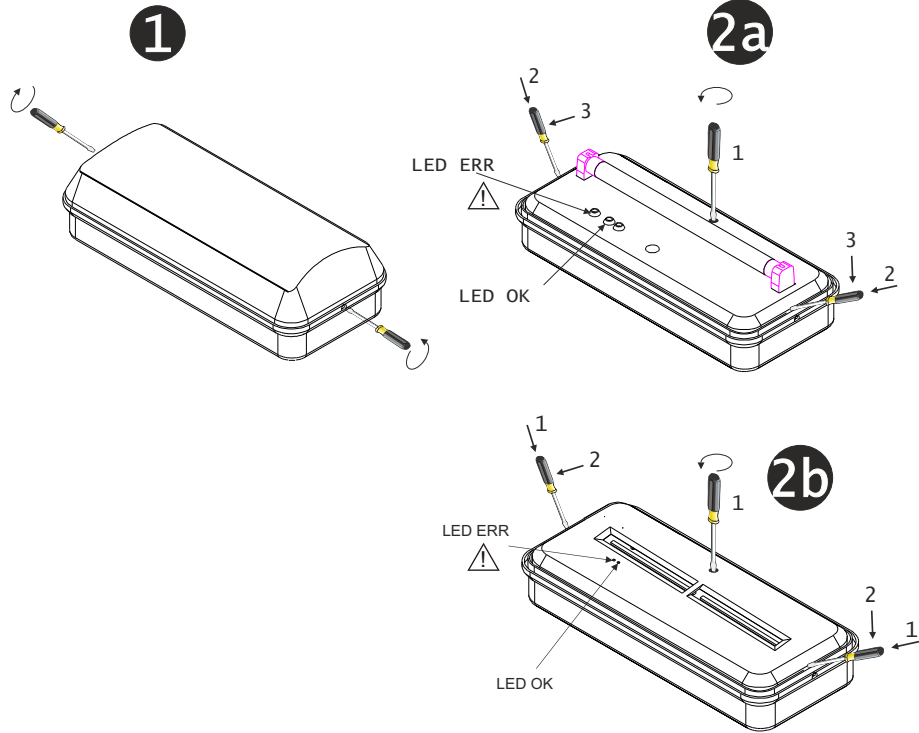
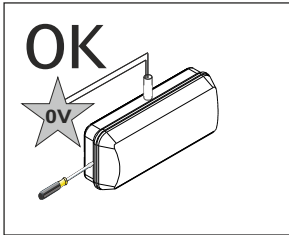
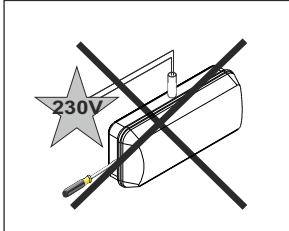
AENOR  
**ER**  
 Empresa Registrada  
 ER-0359/1996

# B.A.E.S. VENUS

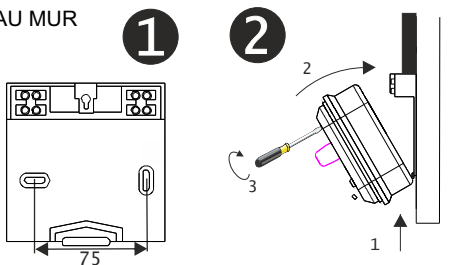
## IP-42 / IK-07

Conforme à NF EN 60598-2-22: 2014  
 NFC 71800, NFC 71801, NFC 71820, NF EN 62034:2012

### 1. DÉMONTAGE DU BLOC

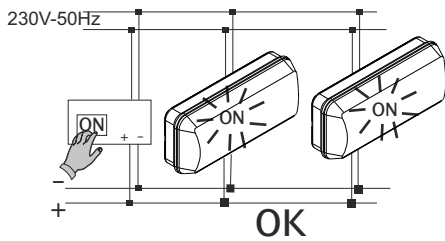


### 2. FIXER AU MUR

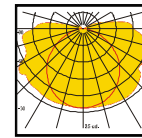
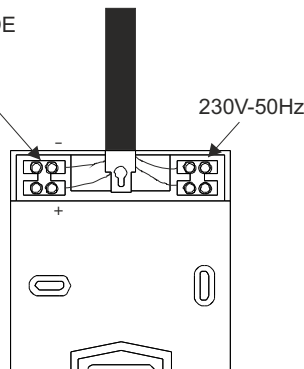


FVS - 1602T		LVS - 3045X		L		GP 450DKT		3 KRMT-ZAALHT 300KR (ref:BCN037)		N° HOMOL
475 lm	1 h	45 lm	1 h	11W 2G7	LED	3,6 V 4,5 Ah	3,6 V 0,3 Ah			T 04118 / 612831

### 3. BRANCHEMENT ÉLECTRIQUE ET TEST



TELECOMMANDE



Courbes sur demande

#### MARQUAGE DU LUMINAIRE

- X: Appareil autonome
- 0: Non permanent
- 1: Permanent
- B: Avec mise en état de repos à distance
- AB: Testable avec commande à distance de la mise au repos.

\*60/120/180: Autonomie nominale du luminaire en minutes



**- DUREE DE CHARGE:**24 h

**- CONTRÔLE D'AUTONOMIE:** Les BAES des systèmes "ZT" incluent un circuit électronique intégré (lequel se met en marche avec la Télécommande) pour réaliser le Test d'Autonomie sans déconnecter le secteur.

**- REMPLACEMENT DES BATTERIES:**Les batteries doivent être remplacées lorsque l'Autonomie n'est pas conforme à la durée assignée.NOTE: Afin de prolonger la vie des batteries, il est convenable de réaliser des descharges completes (en debranchant le secteur), au moins toutes les 10 semaines.



**- DUREE DE CHARGE:**24 h

**- TEST AUTOMATIQUE DES LAMPES ET DE L'AUTONOMIE:**

Cet appareil est doté d'un circuit contrôlé par un microprocesseur afin de réaliser automatiquement les tests de lampes toutes les semaines, et de l'autonomie toutes les 10 semaines. Dans le cas d'une coupure de secteur dans les 24 heures qui précèdent la réalisation d'un test d'autonomie, celui-ci sera reporté d'une semaine.

**- REALISATION MANUELLE DES TESTS POUR LES LAMPES ET DE L'AUTONOMIE, PAR LA TELECOMMANDE:**

Un test des lampes ou d'autonomie peut être réalisé sans avoir à attendre 10 semaines. Pour cela, il faut opérer de la façon suivante : 1- le ou les blocs sur lesquels on souhaite effectuer un test de lampes ou d'autonomie devront être alimentés depuis au moins 24 heures ininterrompues. 2- appuyer sur allumage de la télécommande (les blocs devront être raccordés à la ligne de la télécommande suivant le schéma précédent). 3- les blocs commenceront à effectuer le test d'autonomie et celui des lampes simultanément.

Le test peut être arrêté en appuyant sur arrêt de la télécommande. Il sera alors impossible de lancer un nouveau test avant 24 heures. La réalisation de ce test n'affectera pas la programmation des tests automatiques. Si ce test est lancé dans les 24H qui précèdent un test automatique d'autonomie , ce dernier sera alors décalé de 1 semaine.

**- PROGRAMMATION DES TESTS DU BLOC PAR LA TÉLÉCOMMANDE:**

Pour effectuer la programmation de tous les blocs connectés à une ligne de télécommande,

A partir de cette dernière opération, les blocs réaliseront un test de lampes tous les 7 jours et un test d'autonomie toutes les 10 semaines. Ces 2 tests seront toujours lancés à la même heure, celle à laquelle le dernière opération de programmation a été effectuée.

**- PROGRAMMATION MANUELLE ET UNITAIRE DES TESTS :**

Dans le cas d'une installation sans télécommande, la programmation de l'heure de test peut être faite de manière individuelle sur chaque bloc. Pour cela, il faudra appuyer sur le bouton reset (Fig. B) à l'heure à laquelle on souhaite que les tests se fassent. Cette opération doit être réalisée secteur présent. Une fois le bouton reset actionné, un test de lampe sera réalisé tous les 7 jours, et, un test d'autonomie sera lancé toutes les 10 semaines.

**- VISUALISATION DES RESULTATS DES TESTS:**

Les résultats de contrôle d'autonomie ainsi que celui des lampes resteront mémorisés visuellement par des LEDs tel que montré sur le schéma. Les résultats que l'on peut obtenir sont les suivants :

LED OK (VERT) ALLUMÉ + LED ERR (JAUNE) ETEINT=	BLOC OK
LED OK (VERT) ETEINT + LED ERR (JAUNE) ETEINT=	SANS SECTEUR
LED OK (VERT) ETEINT + LED ERR (JAUNE) ALLUMÉ=	AUTONOMIE OU BATTERIES INCORRECTES
LED OK (VERT) ETEINT + LED ERR (JAUNE) CLIGNOTANT=	LAMPES SECOURS INCORRECTES
LED OK (VERT) CLIGNOTANT + LED ERR (JAUNE) ETEINT=	TEST EN COURS

**- ECHANGE DES BATTERIES:** Les batteries doivent être changées quand leur autonomie n'est pas conforme à celle assignée (LED autonomie orange).

**- NOTE:** Source lumineuse: LED - non remplaçable