

BAES Réf. 117 318/319/418/419/428/429
BAES + BAEH Réf. 117 448
BAEH Réf. 117 438
BAES + DBR Réf. 117 457/459
LSC Evacuation réf. 127 214/215/314/315
LSC Ambiance réf. 127 224/225

1 Utilisation

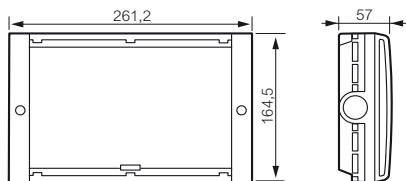


Technologies	IP/IK	Super SATI Compatible AutoDiag	Adressable
BAES Evacuation	IP55/IK08	117 318	117 319
	IP66/IK10	117 418	117 419
BAES Ambiance	IP66/IK08	117 428 (*)	117 429 (*)
BAES + DBR	IP66/IK10	117 457	117 459
BAES + BAEH	IP66/IK10	117 448	
BAEH	IP66/IK10	117 438	

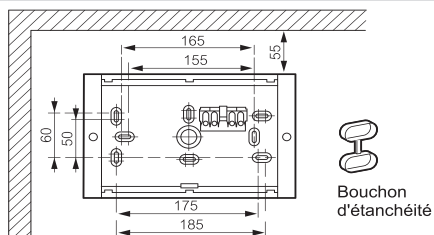
Technologies	IP/IK	24/48 VDC	110/220 VDC et 230 VAC
LSC Evacuation	IP66/IK10	127 215	127 214
	IP55/IK08	127 315	127 314
LSC Ambiance	IP66/IK08	127 225 (*)	127 224 (*)

(*) Ces produits sont livrés sans étiquettes de signalisation

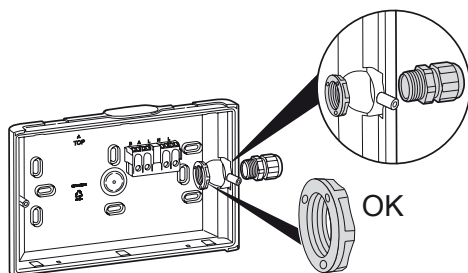
2 Côtes d'encombrement



3 Installation et raccordement



4 Passage de câbles



Nota : Avec les télécommandes 140 011 et 140 012, le respect de la polarité de la ligne de télécommande n'est pas nécessaire.

Le BAES + BAEH réf. 117 448 doit impérativement être raccordé à une télécommande réf. 140 012.

Pour les références 117 319/419/429/448/438 adressables, une procédure d'adressage, d'installation et de mise en service est décrite au chapitre «**Installation**» du guide technique pour une installation URAVISION.

5 Mise sous tension / Etat de veille

- Vérifier que les LEDs blanches et le voyant SATI (vert) sont allumés.

Nota : Pendant les 28 premières heures de charge le voyant SATI(vert) clignote.

6 Disparition secteur / Etat de secours

- Le voyant SATI (vert) est éteint et les LEDs blanches sont allumées en forte intensité. (Variation du flux lumineux pour les BAES + DBR)

7 Mise au repos

- Après interruption volontaire de l'éclairage normal, un appui sur la touche extinction de la télécommande met le bloc au repos, de manière à ne pas décharger la batterie.

- A la remise sous tension de l'éclairage normal, le bloc revient automatiquement en veille.

8 Maintenance

Le bloc surveille en permanence l'état de ses composants de sécurité et effectue automatiquement les tests suivants

- **Hebdomadaire :** passage en mode secours et test des sources lumineuses pendant 15 secondes.

- **Trimestriel :** passage en mode secours, test des sources lumineuses et de la durée d'autonomie de la batterie (BAES 1 heure - BAEH 5 heures)

En plus des LEDs de signalisation prévues par la norme SATI, les blocs réf. 117 318/418/428/448/438 sont équipés de LEDs oranges (positionnées à chaque extrémité des LEDs de secours).

Elles indiquent que le bloc est en panne et qu'il n'assure plus sa fonction de sécurité. Elles restent allumées aussi longtemps que la panne n'a pas été réparée.

Signification du résultat des tests par les LEDs de signalisation :

LED verte allumée fixe	Bloc OK
LED verte clignotante	Bloc en charge
LED jaune allumée LED verte éteinte	Remplacer la batterie
LED jaune clignotante et LED verte éteinte	Remplacer le bloc

Important : Les batteries doivent être remplacées lorsque le bloc autonome ne satisfait plus à sa durée assignée de fonctionnement.

Nota : Les sources lumineuses utilisées ne peuvent être remplacées.

Important environnement : Les batteries qui équipent ces blocs doivent être recyclées.



Consignes de sécurité



Ce produit doit être installé conformément aux règles d'installation et de préférence par un électricien qualifié. Une installation et une utilisation incorrectes peuvent entraîner des risques de choc électrique ou d'incendie. Avant d'effectuer l'installation, lire la notice, tenir compte du lieu de montage spécifique au produit. Ne pas ouvrir, démonter, altérer ou modifier l'appareil sauf mention particulière indiquée dans la notice. Toute ouverture ou réparation non autorisée annule l'intégralité des responsabilités, droits à remplacement et garanties.

BAES

Réf.	Application	Flux lumineux - Autonomie	Consommation	Réf. batterie
117 318	Evacuation	45 lm - 1 h	0,7 W	111 903 x 1
117 319				
117 418				
117 419				
117 457	Evacuation + DBR	45 lm - 1 h	0,7 W	
117 459				
117 428	Ambiance	400 lm - 1 h	0,9 W	111 907 x 1
117 429			1,1 W	111 904 x 1 + 111 905 x 1
117 448	Evacuation Habitation	45 lm - 1 h	1,4 W	111 903 x 2
		8 lm - 5 h		
117 438	Habitation	8 lm - 5 h	0,7 W	111 903 x 1

Batteries :

Réf. 111 903 = Ni Cd 2,4V - 1,5 Ah

Réf. 111 904 = Ni Mh 6V - 2,2 Ah

Réf. 111 905 = Ni Mh 1,2V - 2,2 Ah

Réf. 111 907 = Ni Mh 4,8V - 2,2 Ah

LSC

Réf.	Application	Tensions	Flux lumineux - Autonomie	Consommation
127 215	Evacuation	24/48 VDC	45 lm	2 W
127 214		110/220 VDC 230 VAC		2 W 1,8 W / 2,8 VA
127 315	Evacuation	24/48 VDC	45 lm	2 W
127 314		110/220 VDC 230 VAC		2 W 1,8 W / 2,8 VA
127 225	Ambiance	24/48 VDC	400 lm	8,5 W
127 224		110/220 VDC 230 VAC		8,5 W 10,5 W / 20 VA