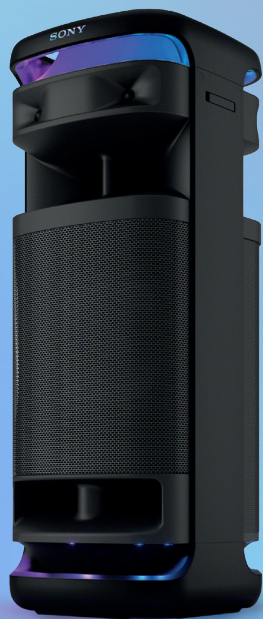


# SONY



## ULT TOWER 10

L'enceinte **ULT POWER SOUND** pour les grandes fêtes et les accros de son ultra puissant !

ULT TOWER 10 offre une pression sonore à couper le souffle, des basses profondes et des fonctionnalités fun, conçue pour vous faire vibrer dans la fête.

### SES 3 ARGUMENTS PRINCIPAUX

#### 1 SON MASSIF, BASSES ULTIMES

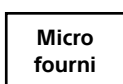
- ULT TOWER 10 vous fait vivre l'expérience sonore d'une boîte de nuit et embarque **un HP géant X-Balanced** pour la puissance et la profondeur des basses, **2 HP medium** pour la clarté vocale et **4 tweeters** pour **un son à 360°**.
- Le bouton **ULT** active deux modes audio - **Deep Bass** ajoute du poids et de la profondeur aux basses, et **Attack Bass** augmente la pression sonore avec une énergie détonante pour les accros de puissance sonore.
- La technologie d'**optimisation du champ sonore** détecte les bruits et modifie automatiquement le réglage audio pour un son clair et détaillé, même dans une pièce remplie de monde.
- Pour un son encore plus puissant, **Party Connect** vous permet de connecter sans fil jusqu'à 100 enceintes Sony compatibles.
- Profitez d'un vrai son stéréo avec une 2ème enceinte identique grâce à la **fonction Stereo Pair**.
- Avec la fonction **TV Sound Booster**, ULT TOWER 10 s'intègre à l'audio de votre téléviseur pour améliorer la qualité du son et la diffuser dans toute la pièce. Le résultat est digne d'une salle de cinéma.

#### 2 ULTRA FUN

- L'**éclairage LED multicolore à 360°** se synchronise avec le rythme pour créer l'ambiance.
- Jouez le rôle de maître de cérémonie avec le **microphone sans fil inclus**. Vous pouvez même brancher une **guitare** pour utiliser ULT TOWER 10 comme un ampli ou chanter des duos de karaoké avec **un deuxième micro**.

#### 3 ULTRA PRATIQUE

- Grâce à sa **poignée robuste et à ses roues pivotantes**, cette enceinte est facile à déplacer d'un endroit à l'autre.
- Le **panneau tactile premium** situé sur le dessus de l'appareil est rétroéclairé, pratique pour le pilotage dans la nuit du son et des jeux de lumière. Vous pouvez également personnaliser le son et l'éclairage via les applications **Sony | Music Center** et **Fiestable**.

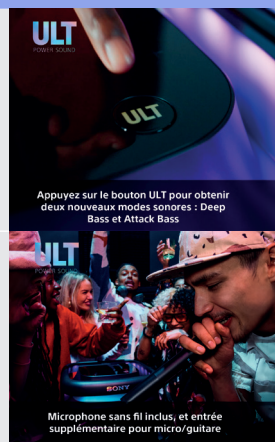


# SONY

Visuels non contractuels. Les caractéristiques sont soumises à titre indicatif et peuvent être modifiées sans préavis. Les marques commerciales sont la propriété de leurs détenteurs respectifs.



Vous aimez		Le Plus Sony
Accros de basses et de puissance	Faire la fête et vibrer avec la puissance de la musique	<p>ULT TOWER 10 dispose de deux modes sonores ULT, disponibles sur simple pression d'un bouton, pour libérer sa véritable puissance : Deep Bass et Attack Bass.</p> <p>Le mode Deep Bass ajoute une profondeur de résonance énorme à la musique en augmentant les basses fréquences. Le mode Attack Bass augmente la pression sonore, ajoutant encore plus d'énergie, de volume et de puissance à la musique.</p> <p>Vous pouvez passer d'un mode ULT à l'autre en appuyant sur le bouton ULT situé au-dessus de l'enceinte, ou directement via l'application Sony   Music Centre.</p>
		<p>ULT TOWER 10 est livrée avec un microphone sans fil de haute qualité si vous aimez le karaoké ou si vous souhaitez prendre la parole et jouer le rôle de maître de cérémonie de votre événement. Une entrée située sur le haut de l'enceinte vous permet de brancher un second micro, ou bien de brancher une guitare et d'utiliser ULT TOWER 10 comme un ampli.</p> <p>L'application Fiestable, compatible avec l'enceinte permet d'accéder à des fonctions ludiques qui mettront du piment à votre fête: création de listes de lecture en mode partage avec ses amis, challenge karaoké, effets DJ / Voice Changer pour des effets sonores fun etc.</p>
Ultra Fun	Mettre de l'ambiance avec vos amis	



## CARACTÉRISTIQUES TECHNIQUES

CONNECTIQUES / ENTREES SORTIES		AUTRES CARACTERISTIQUES	
Entrée Micro / Guitare	1x entrée (Ø 6,3mm)	Résistance	Panneau tactile du dessous Splashproof
Stéréo Mini Jack	Oui	Jeux de lumières	Oui (ON/OFF)
Port USB	USB-A pour recharge smartphone et lecture musique (WAV, MP3, WMA)	Portabilité	Poignées et roues pivotantes
Entrée Optique	Oui	Arrêt automatique	Oui
Bluetooth	Ver.5.2 avec compatibilité A2DP, AVRCP, SPP, LDAC	Micro	Micro Sony sans fil fourni (fonctionne avec pile)
Portée Bluetooth	30m approximativement		
Portée de la transmission de fréquence	20 Hz - 20,000 Hz (44.1 kHz sampling)		
Codecs pris en charge	Oui		
Multi Point	Oui		
Apparaître Bluetooth	Google Fast Pair & iAP		

AUDIO	
Haut-Parleurs	1x woofer pour les basses/mediums (320mm x 320 mm) 2x medium (Ø 80mm)
Tweeters	4x tweeters (Ø 40mm)
Traitements de son	Modes ULT Deep Bass & Attack Bass / Egaliseur 7 bandes
Optimisation du champs sonore	Oui
TV Sound Booster	Oui
Party Connect	Oui, jusqu'à 100 enceintes compatibles
Son stéréo	Oui avec appairage de 2 enceintes ULT TOWER 10

APPLICATIONS	
Sony Music Center	Oui. Compatible Android & iPhone
Sony Fiestable	Oui

DONNEES LOGISTIQUES		
Références Produit	EAN	Couleur
SRSULT1000.CEL	4548736157163	● Noir
Dimensions Produit (LxHxP)	41,8x110,6x42,8cm approx.	
Poids Net Produit	29kg approx.	
Colisage	1	
MOQ	1	
Dimension packaging (LxHxP)	50x117x49cm approx.	
Poids Brut (incl. Packaging)	33,4kg approx.	
Pays d'Origine	Chine	

CONTENU DU CARTON	
1x ULT-1000	
1x Microphone Sans Fil Sony avec piles fournies	
1x Câble Optique	
1x Câble AC	
Carte de garantie / Carte d'enregistrement de l'utilisateur / Guide d'utilisation	