

PRO EXPERT
Sèche-cheveux Moteur AC
CV8840C0

Brushing professionnel 2 x plus rapide*

Le sèche-cheveux Pro Expert de Calor vous garantit un brushing digne d'un salon de coiffure avec de la brillance en plus grâce à sa technologie avancée. Le moteur AC de 2 200 W de qualité professionnelle et longue durée garantit un séchage 2 fois plus rapide*, tandis que son système ionique laisse les cheveux doux, soyeux et brillants. Un set d'accessoires complet pour réaliser différentes coiffures pour des looks tendances jour après jour.

**Test de perception, vs sèche-cheveux habituel, 30 volontaires, 1 mois, France 2021*

DESCRIPTION PRODUIT SITE @

Un brushing rapide et digne d'un salon de coiffure

Offrant des résultats sublimes et un séchage ultra-rapide au quotidien, le sèche-cheveux Pro Expert porte bien son nom. Le moteur Pro AC puissant de 2 200 W délivre un flux d'air concentré allant jusqu'à 126 km/h pour un brushing ultra rapide. Le système ionique utilise des millions d'ions négatifs pour réduire l'électricité statique et laisser vos cheveux doux, soyeux et brillants, tandis que ses 3 accessoires vous permettent de réaliser une multitude de coiffures.

BÉNÉFICES PRODUIT SITE DISTRIBUTEUR

Calor Pro Expert Sèche-cheveux Moteur Pro AC puissant de 2200W Séchage ultra-rapide Système ionique pour réduire l'électricité statique Set d'accessoires complet Touche air froid CV8840C0

- UN BRUSHING RAPIDE DIGNE D'UN SALON DE COIFFURE : moteur AC professionnel combiné à une puissance de 2200W pour un séchage 2 fois plus rapide*. Le flux d'air puissant et concentré allant jusqu'à 126 km/h offre une maîtrise parfaite pour la mise en forme des cheveux
- DES CHEVEUX DOUX ET BRILLANTS : grâce au système ionique qui délivre des millions d'ions pour réduire l'électricité statique et les frisottis et rend les cheveux doux et brillants
- SET D'ACCESSOIRES COMPLET : concentrateur ultra fin de 6 mm pour un brushing lisse parfait, concentrateur fin de 9 mm pour un brushing naturel avec du volume et diffuseur pour augmenter le volume naturel des cheveux (idéal sur cheveux bouclés)
- REGLAGES ADAPTES : 3 réglages de température et 2 réglages de vitesse pour adapter le flux d'air et la température pendant votre séance de coiffage
- Réparabilité 15 ans, Garantie 2 ans
- COIFFURE LONGUE TENUE : touche air froid qui fixe la coiffure pour un résultat longue durée
- PRODUIT ROBUSTE ET DURABLE : des performances de qualité professionnelle avec un moteur AC qui dure 2 fois plus longtemps qu'un moteur DC classique, pour un produit durable sur lequel vous pouvez compter jour après jour
- NETTOYAGE FACILE : la grille arrière amovible permet un nettoyage rapide et facile tout en prolongeant la durée de vie de votre appareil
- PRATICITE : le long cordon d'alimentation de 1,8 m assure une plus grande liberté de mouvement et un confort d'utilisation optimal
- LIVRE AVEC : 2 concentrateurs (6 & 9 mm) et un diffuseur

BENEFICES DU PRODUIT

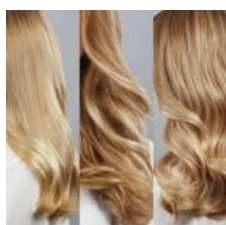


Un brushing rapide digne d'un salon de coiffure

Le moteur AC professionnel combiné à une puissance de 2200W offre un séchage 2 fois plus rapide*. Le flux d'air puissant et concentré allant jusqu'à 126 km/h offre une maîtrise parfaite pour la mise en forme des cheveux.

Des cheveux doux et brillants

Le système ionique délivre des millions d'ions pour réduire l'électricité statique et les frisottis et rend les cheveux doux et brillants.



Set complet d'accessoires

Concentrateur ultra fin de 6 mm pour un brushing lisse parfait, concentrateur fin de 9 mm pour un brushing naturel avec du volume et diffuseur pour augmenter le volume naturel des cheveux (idéal sur cheveux bouclés pour obtenir des boucles bien définies et rebondies).

Coiffure longue tenue

La touche air froid fixe la coiffure pour un résultat longue durée.



Réglages adaptés

Maîtrisez votre séance de coiffage avec ses 3 réglages de température et 2 réglages de vitesse pour adapter le flux d'air et la température en fonction de votre type de cheveux.

Nettoyage facile

La grille arrière amovible permet de nettoyer facilement et rapidement votre sèche-cheveux, tout en prolongeant sa durée de vie.

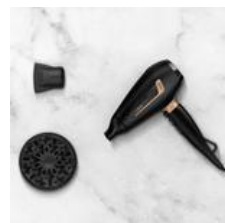


Confort et simplicité d'utilisation

Le cordon d'alimentation de 1,8 m offre une grande liberté de mouvement. Son design ergonomique permet une prise en main confortable et agréable pour une mise en forme plus facile.

Produit robuste et durable

Performances de qualité professionnelle avec un moteur AC qui dure 2 fois plus longtemps qu'un moteur DC classique, pour un produit durable sur lequel vous pouvez compter jour après jour.



Produit réparable - 10 ans

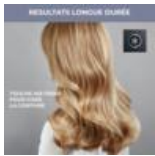
- Conçu pour être réparé
- Mise à disposition rapide des pièces à coût limité pendant 10 ans et plus
- 6500 centres de réparations dans le Monde

PHOTOS DU PRODUIT

Autres images produit



Photos produit in situ



Video(s)



Packaging



Notice d'utilisation



CARACTERISTIQUES DU PRODUIT

RÉSULTAT/UTILISATION

➤ Puissance	2 200 W
➤ Vitesse de l'air (km/h)	126
➤ Dimensions du concentrateur	6 et 9 mm
➤ Nombre de températures	3
➤ Nombre de vitesses	2
➤ Touche air froid	OUI
➤ Concentrateur	2
➤ Type de diffuseur	Standard
➤ Diffuseur	Oui

RESPECT DES CHEVEUX

➤ Générateur ionique	OUI
----------------------	-----

ERGONOMIE/CONFORT D'UTILISATION

➤ Type de moteur	AC
➤ Grille amovible	OUI
➤ Compact	Oui
➤ Anneau de suspension	OUI

SPÉCIFICITÉS TECHNIQUES

➤ Tension	220-240 V
➤ Longueur du cordon électrique	1.8 m
➤ Coloris	Noir et cuivré
➤ Type de prise	Eur

BESOIN

➤ Brushing	Oui
➤ Pays d'origine	Chine
➤ Garantie	2 ans
➤ Disponibilité des pièces détachées	15 ans

INFORMATIONS LOGISTIQUES

CMMF : 1830008591

Code EAN	Colisage	Pièces / couche palette	Couches / palette	Pièces / palette	Pièces / container
EAN ST : 3121040085912 EAN UC :	6	18	9	162	C20 : 3 090 C40 : 6 600 HQ4 : 7 710

	Produit nu	Produit emballé	Carton	Palette
Dimensions (L x l x H)	182 x 92,5 x 298 (MM)	106 x 300 x 233 (MM)	335 x 615 x 247 (MM)	1 200 x 800 x 2 357 (MM)
Poids	0,83 (KG)	1,188 (KG)	7,13 (KG)	213,51 (KG)